

# ONTLADING VAN TRAPEZIUMPROFIELEN

Voordat u met de werkzaamheden begint, dient u de gebruiksrichtlijnen zorgvuldig te lezen en in acht te nemen. Alle transport-, opslag- en verwerkingsbewegingen moeten met grote zorgvuldigheid worden uitgevoerd. Schade ontstaat door het niet naleven van de gebruiksrichtlijnen en de onderhoudsadviezen vormen geen reden tot reclamatie.

## VERVOER

De vrachtwagen moet beschikken over een open laadbrug die het laden en lossen vergemakkelijkt en die aangepast is aan de lengte van de bestelde metaalplaten (de metaalplaten mogen niet over de vrachtwagen uitsteken). Tijdens transport moeten de platen (verzinkte platen en platen met aluzink) worden beveiligd tegen wegglijden en nat worden.

## AFVOER

Het lossen dient te gebeuren met speciaal materieel en/of een overeenkomstig aantal personen.



Planklengte ca. 6 m

figuur 1

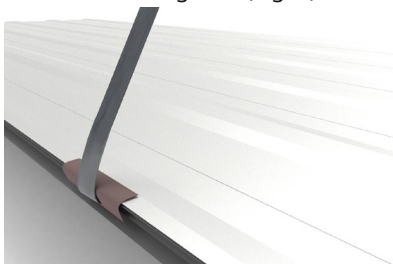
Voor het lossen van lange metalen platen (tot 6 m) moeten 4 personen deelnemen, 2 aan elke kant (Fig. 1).

Planklengte < 6 m



Afb. 3

Profielplaten tot een lengte van 6 meter kunnen met een vorkheftruck worden gelost (Fig. 3).



Afb. 5

Bij het lossen met een kraan mogen alleen banden gebruikt worden. Daarnaast kunt u ook gebruik maken van het lossen van hout tussen de band en de vloerplaat om de band te spreiden (fig. 5).



Planklengte > 10 m

Afb. 7

Voor profielplaten langer dan 10 meter moet een extra steunapparaat met voldoende hijskabels worden gebruikt om een gelijkmatige verdeling van de last te garanderen (Fig. 7).

## BESCHERMFOLIE

Beschermfolies moeten onmiddellijk na installatie, maar uiterlijk aan het einde van de werkdag, worden verwijderd. Het gedeeltelijk afscheuren van de folie kan tot vuilvlekken leiden.

## LEVERING

De levering dient vóór het lossen te worden gecontroleerd op volledigheid en eventuele transportschade. Klachten dienen op de afleveringspapieren te worden genoteerd, onder vermelding van type/omvang en het bijbehorende vrachtwagenkenteken, en onmiddellijk te worden gemeld.

Een metalen plaat kan dat wel zijn **nooit** op een andere metalen plaat of op de vloer worden getekend (Fig. 2).



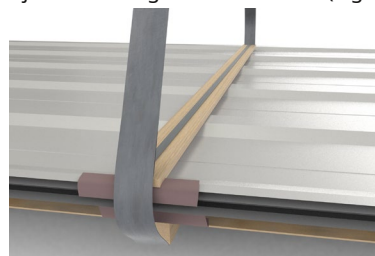
Fig. 2



Planklengte > 6 m

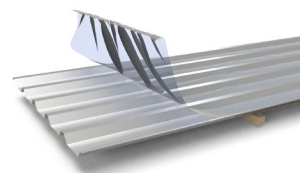
Afb. 4

Profielplaten die langer zijn dan 6 meter dienen met een kraan of traverse gelost te worden. Om vervorming en schade aan de panelen te voorkomen, is het noodzakelijk om extra steunen en zijbeschermingen te installeren (Fig. 4).



Afb. 6

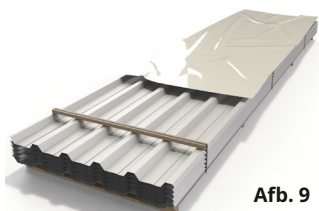
Het is altijd belangrijk om ervoor te zorgen dat er riemen langs het hout lopen om de randbescherming van de geprofileerde panelen te garanderen (Fig. 6).



Afb. 8

## OPSLAG

- De opslag van plaatwerk in pakken en rollen mag niet plaatsvinden in de open lucht of in ruimtes met schommelingen in de luchtvochtigheid en temperatuur.
- Er moet bijzondere aandacht worden besteed aan loswerkzaamheden in de winter en opslag in verwarmde magazijnen. Als het temperatuurverschil groot is, komt er water vrij tussen de panelen, waardoor delaminatie ontstaat.



Afb. 9

- De plaatpakketten mogen niet rechtstreeks op de vloer worden geplaatst, maar op blokken van ca. 20 cm hoog op elkaar gestapeld zijn.



- Artikelen die tijdens het transport nat zijn geworden of niet op de juiste manier zijn opgeslagen
- De metalen platen worden gedroogd en vervolgens worden de metalen platen van elkaar gescheiden met geschikte tussenlagen om een vrije luchtcirculatie mogelijk te maken.
- Na droging dient verzinkt plaatwerk (met aluzink) gecontroleerd te worden en behandeld te worden met conserveerolie.



- Platen bestemd voor langdurige opslag moeten worden gecontroleerd en verzinkte platen (met aluzink) moeten worden behandeld met conserveerolie.
- Gecoate platen in fabrieksverpakking mogen niet langer dan 3 weken vanaf de productiedatum worden bewaard.

## BLAD SNIJDEN / SNIJDEN

- Gebruik voor het knippen van gegalvaniseerde staalplaten en gegalvaniseerde staalplaten met organische coatings een handtinnenschaar of een machineschaar zoals een kniptang.
- Gebruik geen gereedschappen zoals haakse slijpers die het gegalvaniseerde en gecoate plaatoppervlak beschadigen door hitte te genereren tijdens het snijden.
- De benodigde sneden moeten altijd worden gemaakt met een blikkschaar, een guillotineschaar of een zogenaamde blikknabberschaar.

## BIJ ELKAAR PASSEN

Kleine montagebeschadigingen bijwerken met verf. De ondergrond moet schoon en vetvrij zijn.



Afb. 14

## MONTAGE

De montage moet worden uitgevoerd volgens en in overeenstemming met de erkende technologische regels, in het bijzonder de IFBS - installatierichtlijnen.

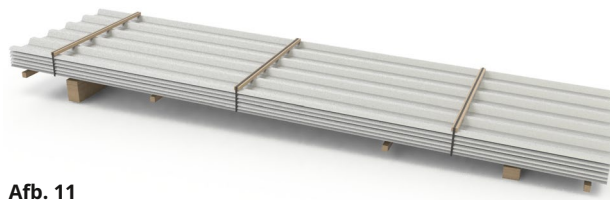
Voor het snijden mogen alleen gereedschappen worden gebruikt die geen vonken veroorzaken. De oppervlakken van de componenten moeten worden beschermd tegen vreemde voorwerpen zoals metaalspanen. Onze projectvoorstellen en de adviezen van onze medewerkers bevatten altijd slechts voorbeelden van praktische oplossingen, die als niet-bindende adviezen zijn te beschouwen.

- De platen moeten worden opgeslagen in een droge en goed geventileerde ruimte.



Afb. 10

- Vervolgens wordt elke verpakking opengesneden en worden tussenlagen tussen de metalen platen geplaatst om een vrije luchtcirculatie mogelijk te maken.
- De bundels lamellen moeten schuin worden opgeslagen, zodat het water van de nat geworden lamellen naar beneden loopt.
- De maximale opslagtijd mag niet langer zijn dan 6 maanden vanaf de productiedatum, op straffe van verlies van garantie. Als bovenstaande richtlijnen in acht worden genomen, zijn de platen beschermd tegen verkleuring en afbladderen (blozen).



Afb. 11

- De sneden mogen in geen geval met een doorslijpmachine worden gemaakt, omdat hierdoor de temperatuur aan de snijkant zo hoog wordt dat de verzinking en de coating "wegbranden" en er geen bescherming meer is tegen corrosie.



Afb. 12



Afb. 13

## SCHOONMAAK

Na het boren de staalspanen onmiddellijk met een zachte bezem verwijderen, omdat roest het plaatoppervlak beschadigt. Verwijder het vuil dat zich tijdens het werk ophoopt met standaard schoonmaakmiddelen.

## ONDERHOUD

De trapeziumvormige plaatdaken en gevels zijn over het algemeen onderhoudsarm. Het is echter noodzakelijk: - om gevallen bladeren van het dakoppervlak te verwijderen, omdat deze de organische plaatcoating zullen laten rotten en verkleuren, - om industrieel stof te verwijderen (bijvoorbeeld van kalk- en cementfabrieken, smelterijen en mijnen) dat in reactie met water zal de organische plaatcoating beschadigen